



ضربان‌های غیر طبیعی قلب (آریتمی)

تهیه کننده: واحد آموزش سلامت

تایید کننده: کمیته آموزش بیمار

تاریخ بازنگری: پاییز ۱۴۰۲

منابع: ClinicalKey, WebMD, Mayo clinic

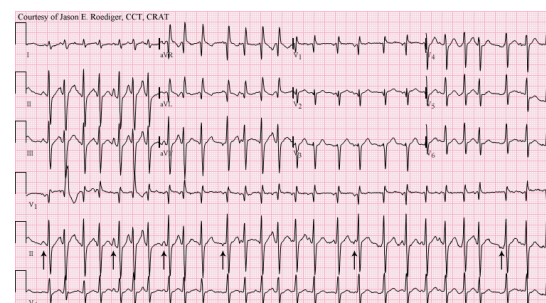
❖ شرح بیماری

زمانی که ضربان‌های قلب از حالت طبیعی و منظم خود خارج شود به آن ضربان غیرطبیعی یا آریتمی می‌گویند. ممکن است آنقدر زمان این آریتمی کوتاه باشد که تعداد ضربان کلی قلب را تحت تاثیر قرار ندهد ولی گاهی در عوض ممکن است سبب شود که ضربان قلب بسیار سریع یا بسیار آهسته شود.

انواع ضربان‌های غیرطبیعی قلبی شامل:

تپش قلب (تاکی کاردی)

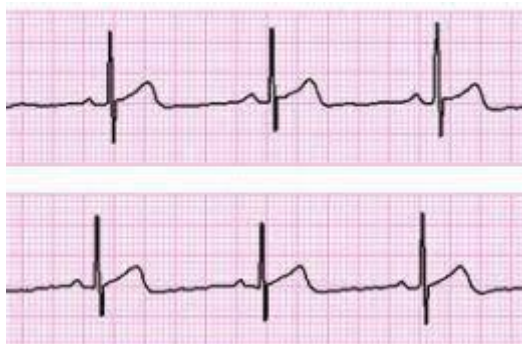
تاکی کاردی حمله‌ای فوق بطنی یا افزایش حمله‌ای ضربان قلب، بصورت احساس تپش قلب شدید و ناگهانی به صورت حمله‌ای بروز کرده و منجر به افزایش شدید ضربان قلب در حد ۱۸۰-۱۳۰ ضربه در دقیقه و حتی گاهی بیش‌تر می‌شود. افراد مبتلا به این نوع ضربان معمولاً قلب و عروق سالم دارند و ایجاد این ضربان‌ها تنها مشکل آن‌ها است. البته همانند سایر افراد در معرض ابتلا به سایر بیماری‌های قلبی از جمله انسداد عروق کرونری و... هستند.



شروع حملات به‌صورت ناگهانی بوده و بعد از چند دقیقه تا چند ساعت به‌صورت خود به خود یا با درمان دارویی در بیمارستان به صورت ناگهانی قطع می‌شوند. تعداد این حملات متفاوت بوده و ممکن است از یک‌بار در سال یا چند بار در روز متغیر باشد.

کاهش ضربان قلب (برادی کاردی)

برادی کاردی به این معنی است که ضربان قلب بسیار آرام می‌زند. تعداد ضربان قلب اکثر مردم ۶۰ تا ۱۰۰ ضربه در دقیقه است. اگر ضربان قلب کمتر از ۶۰ بار در دقیقه باشد، فرد دچار برادی کاردی شده است. ضربان آهسته قلب گاهی اوقات طبیعی است. بعضی از افراد بالغ سالم و ورزشکاران جوان دارای ضربان قلب کمتر از ۶۰ در دقیقه هستند.

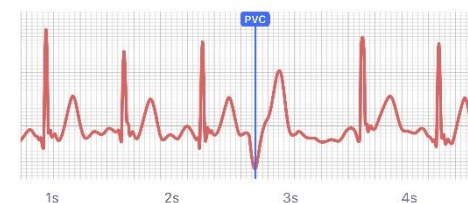


ضربان زودرس بطنی

قلب انسان از چهار حفره، دو دهلیز در بالا و دو بطن در پایین قلب تشکیل شده است که محل ورود و خروج خون است. ضربان‌ساز اصلی قلب در دهلیز قرار دارد که موجب ایجاد یک



موج الکتریکی در کل قلب می‌گردد. این موج یک ضربان قلب را ایجاد می‌کند. ضربان ساز اصلی در دقیقه حدود ۶۰ تا ۱۰۰ بار ایмпالس صادر می‌کند که برابر با تعداد نبض است. گاهی یک کانون غیر طبیعی ضربان‌ساز در یکی از بطن‌های قلب منجر به ایجاد تحریک الکتریکی و در نتیجه ضربان قلب نابجا و غیر طبیعی در قلب می‌گردد. ایجاد این ضربان‌های نابجا در افراد و شرایط مختلف متفاوت است. ممکن است تعداد ضربان‌های زودرس بطنی بسیار کم و در حدود ۱۰ تا ۱۵ بار در شبانه روز باشد، ولی گاهی تعداد این ضربان‌ها زیاد بوده و حدود ۲۰ تا ۳۰ بار در دقیقه ایجاد می‌شوند. ضربان‌های زودرس بطنی ممکن است در افراد سالم و بدون بیماری قلبی ایجاد شود. این ضربان‌های خوش‌خیم گاهی منجر به علائم شدید و ضربان‌های غیر طبیعی بطنی تهدید کننده زندگی شده و در نهایت منجر به مرگ ناگهانی قلبی می‌شود.



ضربان زودرس دهلیزی

گاهاً یک کانون غیر طبیعی ضربان‌ساز در یکی از دهلیزهای قلب منجر به ایجاد تحریک الکتریکی و در نتیجه ضربان قلب نابجا می‌شود. تناوب ایجاد این ضربان نابجا در افراد و شرایط

مختلف متفاوت بوده و ممکن است ۱۰ تا ۱۲ بار در شبانه روز یا ۲۰ تا ۳۰ بار در دقیقه باشد.

این آریتمی کاملاً خوش‌خیم بوده و علائم مهمی ایجاد نمی‌نماید. با این حال در برخی بیماران احساس تپش قلب به وجود می‌آید.

فیبریلاسیون دهلیزی

همان‌طور که می‌دانید قلب انسان از دو دهلیز و دو بطن تشکیل شده است. تحریک عضله قلب توسط مرکزی در دهلیز به نام گره پیش‌آهنگ انجام می‌گردد و موجب تخلیه خون جمع شده از اندام‌ها به بطن‌ها و سپس به کل بدن و شش‌ها می‌شود. زمانی که سلول‌های عضلانی دهلیز به‌صورت نامنظم و با سرعت بالا یعنی حدود ۶۰۰ بار تحریک شوند، در نتیجه انقباض منظم دهلیزی وجود ندارد و دهلیزها فرصتی برای انقباض مؤثر نداشته و عملاً ساکن هستند و نمی‌توانند خون را به طور کامل به بطن‌ها تخلیه کنند. پس خونی که از قلب خارج می‌شود کاهش می‌یابد، ثانیاً ضربان‌های بطن که از دهلیزها تبعیت می‌کند نیز نامنظم و ناکارآمد می‌شوند. به این بیماری فیبریلاسیون دهلیزی گفته می‌شود که بسیار شایع است.

فیبریلاسیون بطنی

فیبریلاسیون بطنی خطرناک‌ترین نوع آریتمی‌های قلبی است. این حالت زمانی اتفاق می‌افتد که ایмпالس ابتدا یک

بخش از عضلات بطن و سپس ناحیه‌ای دیگر را تحریک کند و سرانجام با رسیدن به محل اولیه مجدداً آن‌را تحریک کند. این تحریک باعث انقباض همزمان اکثر نواحی بطن‌ها می‌شود در حالی که سایر نواحی بطن‌ها در حالت انقباض قرار نمی‌گیرند بنابراین ایмпالس‌ها در اطراف عضله قلب حرکت می‌کنند، که موجب ایجاد حرکات چرخشی در قلب می‌شوند.



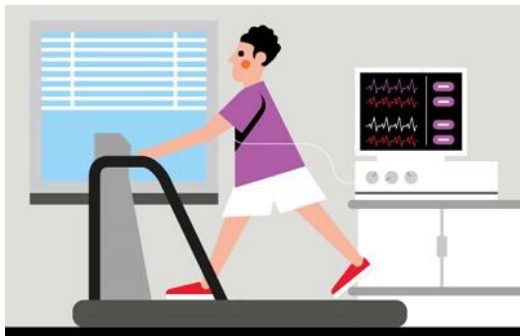
در چنین شرایطی ریتم قلب به حدی سریع و آشفته می‌شود که قلب به عنوان پمپ کاملاً غیر مؤثر می‌شود. خون دیگر به جلو حرکت نمی‌کند، بنابراین فشارخونی وجود نخواهد داشت و بیمار هوشیاریش را از دست می‌دهد.

بلوک قلبی

بلوک قلبی عبارت است از یک اختلال پایدار خفیف یا شدید در انتقال پیام‌های الکتریکی بین دهلیزها و بطن‌های قلب. در این بیماری، هماهنگی بین انقباضات دهلیزها و بطن‌ها از بین می‌رود و کنترل ضربان قلب به درستی انجام نخواهد گرفت. بلوک قلب می‌تواند در هر سنی رخ دهد اما در مردان بالای ۴۰ سال و خانم‌ها پس از یائسگی شایع‌تر است.



های طبیعی و غیرطبیعی قلب را ثبت می‌نماید و پزشک می



تواند پس از اتمام دوره ضربان‌ها را رویت نماید.

❖ درمان

- ✓ تغییر شیوه زندگی
- ✓ داروهای ضد انعقاد جهت کاهش میزان خطر لخته شدن خون و سکته مغزی.
- ✓ داروهای پیشگیری و کنترل ضربان غیر عادی و درمان شرایط مربوط به آن مانند پرفشاری خون، بیماری کرونری قلبی و نارسایی قلبی.
- ✓ ضربان ساز: از یک باتری جهت کمک به تنظیم ضربان قلب استفاده می‌کنند.
- ✓ دستگاه‌های شوک که در داخل قلب جای گذاری می‌شود.
- ✓ جراحی و تخریب بافت قلبی.

❖ در چه شرایطی به پزشک مراجعه نمایید؟

- ✓ اگر یکی از اعضای درجه یک خانواده شما مبتلا به ضربان غیرعادی قلبی هستند.

دهد، اما در عین حال در افراد مسنی که دچار بیماری عروق قلب هستند نیز رخ می‌دهد. عواملی که موجب افزایش خطر ابتلا به آریتمی می‌گردد عبارتند از:

- ✓ بیماری‌های قلبی
- ✓ تب
- ✓ پرکاری تیروئید
- ✓ استرس و اضطراب
- ✓ سیگار کشیدن
- ✓ مصرف بعضی از مواد و داروها مانند کافئین، کوکائین، افدرین یا سایر داروهای تقویت‌کننده دستگاه سمپاتیک

❖ عوارض احتمالی

- ✓ نارسایی قلبی
- ✓ حمله قلبی

❖ تشخیص

- ✓ تشخیص توسط پزشک متخصص قلب و عروق با اخذ شرح حال و معاینه دقیق بیمار صورت می‌پذیرد. در صورت نیاز از دیگر روش‌های تشخیصی از جمله موارد زیر استفاده می‌شود:
- ✓ نوار قلبی
- ✓ تست‌های استرس ورزشی

هولتر مانیتورینگ

در این روش دستگاهی به بیمار وصل می‌شود و بیمار می‌تواند به کارهای روزمره خود بپردازد. دستگاه کلیه ضربان

❖ علائم

- ✓ در صورتی که آریتمی زمان کوتاهی ایجاد شود، معمولاً علامتی ندارد.
- ✓ زمانی که آریتمی‌ها شدید بوده یا آنقدر طول بکشند که عملکرد قلب را تحت تاثیر قرار بدهند، ممکن است قلب قادر به پمپ کردن خون کافی به بدن نباشد. این امر منجر به احساس خستگی یا سبکی سر یا بی‌حالی می‌شود.
- ✓ تپش قلب می‌تواند منجر به کاهش توانایی پمپ کردن قلب و در نتیجه تنگی نفس، درد قفسه سینه، سبکی سر یا کاهش سطح هوشیاری شود.



- ✓ ممکن است احساس لرزش (ارتعاش) در قفسه سینه یا گردن ایجاد گردد.

❖ علل شایع

علت آریتمی‌ها اغلب ناشناخته هستند. این حالت می‌تواند در افراد جوانی که هیچ گونه شواهدی از بیماری ندارند رخ



اگر در زمان ایجاد ضربان غیر عادی قلب علائم زیر ایجاد

گردید:

- ✓ تپش قلب که در عرض ۵ تا ۱۰ دقیقه بهتر نشد.
- ✓ بی‌حالی و سبکی سر
- ✓ سنکوپ و غش
- ✓ درد قفسه سینه
- ✓ تنگی نفس
- ✓ در صورت داشتن درد: محل درد، انتشار درد، شدت درد، علائم دیگر همراه با درد را به پرستار اطلاع دهید تا طبق تجویز پزشک اقدامات لازم جهت تسکین درد شما را انجام دهد.
- ✓ در صورت وجود درد از فک به پایین یا ناف و یا سوزش معده به پرستار اطلاع دهید.
- ✓ در صورت مشاهده دیگر علائم نگران کننده.

“ارتباط با ما”

تلفن تماس:

۰۳۵۳-۳۱۲۲۲۳۰

ایمیل:

۰۹۹۶۵۲۵۰۰۶۹

آدرس اینترنتی:

rahnemoon.ssu.ac.ir